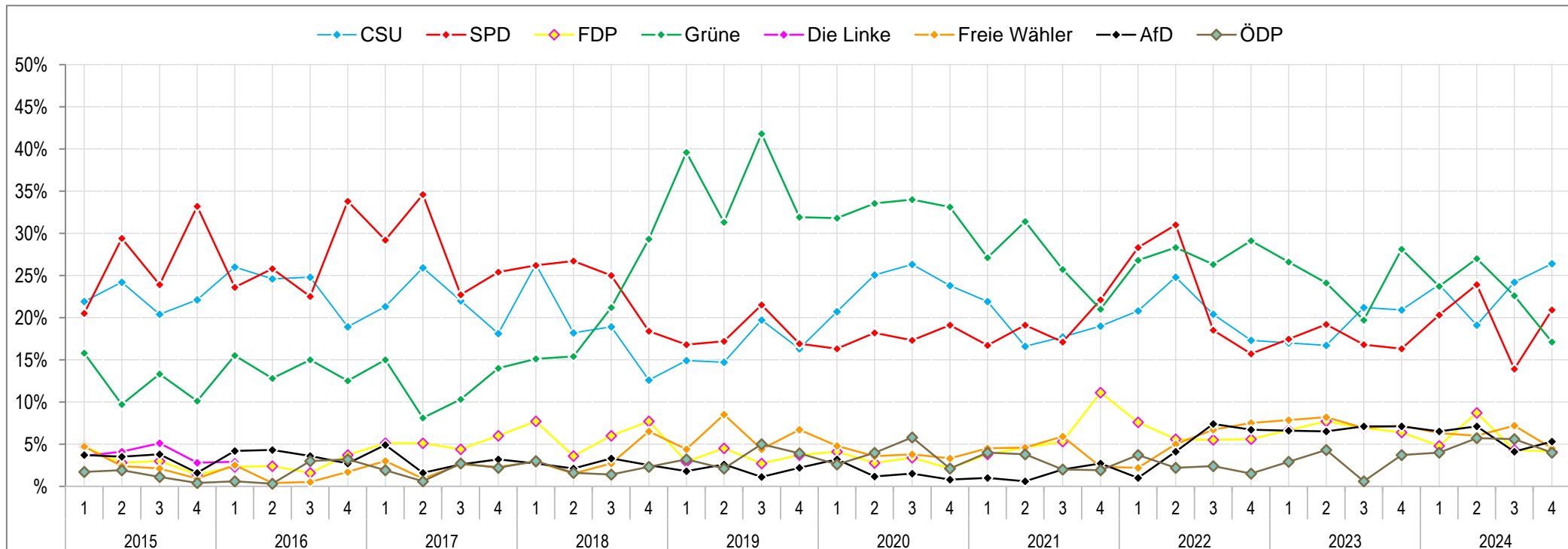


# 10-Jahres-Trend Parteiensympathie in der Landeshauptstadt München

Regionale Bevölkerungsumfragen Stadt München

“ Wenn Sie an die politischen Parteien hier in München denken, welche ist Ihnen dann am sympathischsten? ”



Aktuelle Welle:  
Herbstumfrage  
2024 (2024-4)

CSU	26.4%
SPD	20.9%
Grüne	17.1%
AfD	5.3%
Freie Wähler	4.5%
Die Linke	4.9%
FDP	4.1%
ÖDP	4.0%

Basis: Ca. 400 Interviews je Welle | 1=Februar 2=April 3=Juli 4=Oktober | Alle Werte in Prozent

# Befragungstermine 2025

## Region München: 4x jährlich

	Redaktionsschluss	Feldphase	Ergebnisse ab
Winterumfrage 2024/2025	16.01.2025	23.01. – 31.02.2025	28.02.2025
Frühjahrsumfrage 2025	10.04.2025	24.04. – 23.05.2025	02.06.2025
Sommerumfrage 2025	12.06.2025	18.06. – 18.17.2025	28.07.2025
Herbstumfrage 2025	18.09.2025	26.09. – 24.10.2025	10.11.2025

### Gebiet:

Stadt München und alle angrenzenden Landkreise:  
München, Freising, Erding, Ebersberg, Starnberg,  
Fürstenfeldbruck und Dachau.

### Grundgesamtheit:

ca. 2,37 Mio. erwachsene Personen (Stand Dez. 2022)

### Nettointerviews:

ca. 700 Region und 400 Stadt München



### Information:

Hier finden Sie alle wichtigen Infos zum Ablauf, zur Methodik,  
zu Fragen- und zu Preisbeispielen:

[www.omnibusumfragen.de](http://www.omnibusumfragen.de).

Klicken Sie einfach auf die für Sie relevante Region.



## Kontaktieren Sie uns:

Heike Brandstetter  
hb@rim-marktforschung.de  
089-76 77 54 90-2

Katharina Kovac  
kk@rim-marktforschung.de  
089-76 77 54 90-3